

# Utrymningsplan/Evacuation plan

## Vid brand eller andra fara

- Rädda**      först dem som är i uppenbar fara.
- Larma**      genom att ringa 0 -1 1 2  
eller tryck in brandlarmknappen
- Varna**      övriga som hotas av branden.
- Släck**      branden om det bedöms möjligt.
- Utrym**      och bege er till återsamlingsplatsen  
som är: **Bilparkeringen utanför  
Grand Hotel**  
Hiss får ej användas vid utrymning!

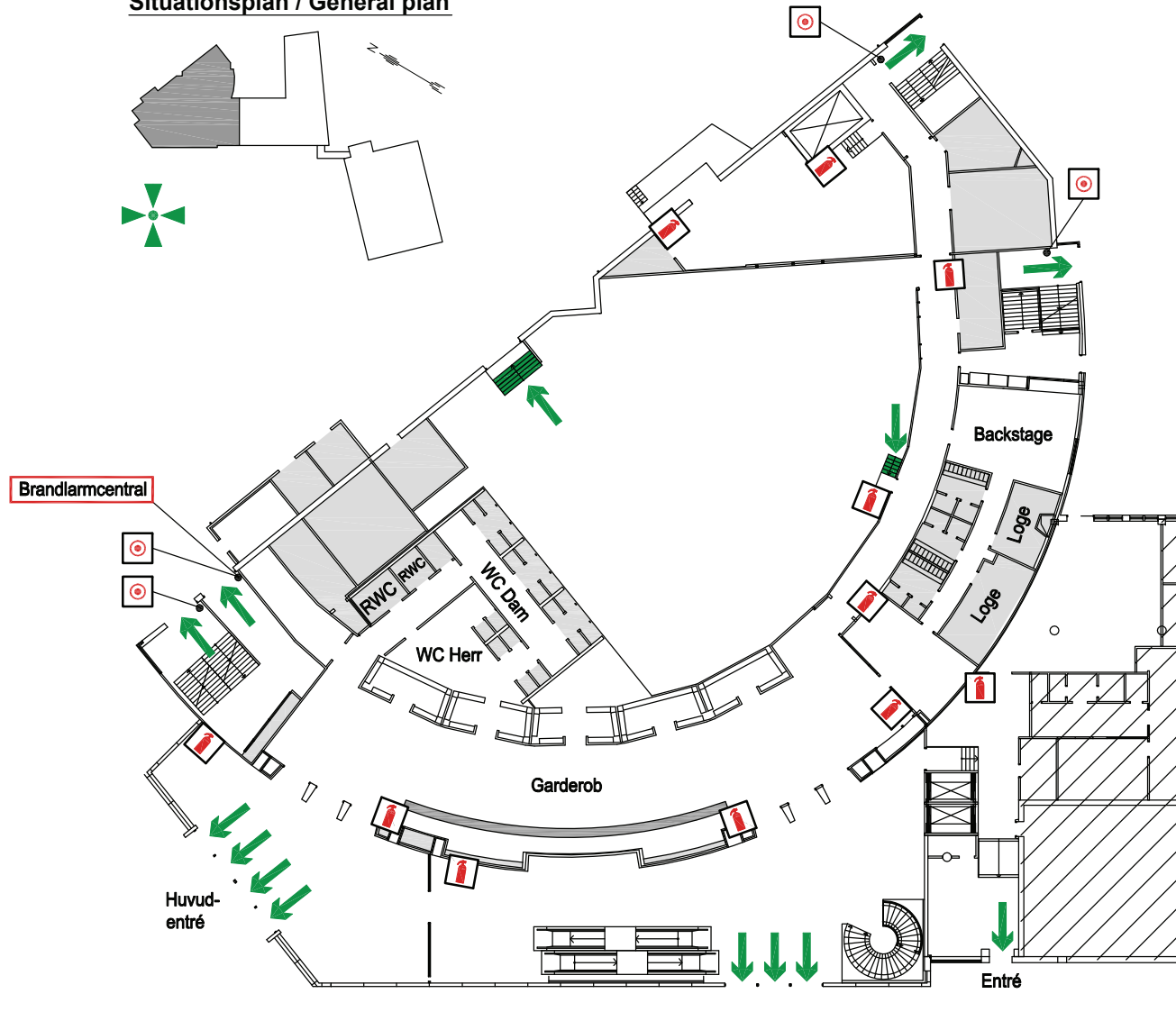
## In case of fire or other emergency

- Rescue**      those who are in obvious danger.
- Alarm**      dial 0 -1 1 2  
or push the fire alarm button
- Warn**      others in danger.
- Extinguish**   the fire if possible
- Evacuate**    through the nearest emergency exit  
and go to the assembly point  
which is: **The parking place  
outside Grand Hotel**  
Do not use any elevator!

## Teckenförklaring / Key to symbols

- |                      |  |                      |
|----------------------|--|----------------------|
| Utrymningsväg        |  | Emergency exit       |
| Handbrandsläckare    |  | Fire extinguisher    |
| Brandlarmknapp       |  | Fire alarm button    |
| Trappa för utrymning |  | Evacuation staircase |
| Återsamlingsplats    |  | Assembly point       |

## Situationsplan / General plan



# Utrymningsplan/Evacuation plan

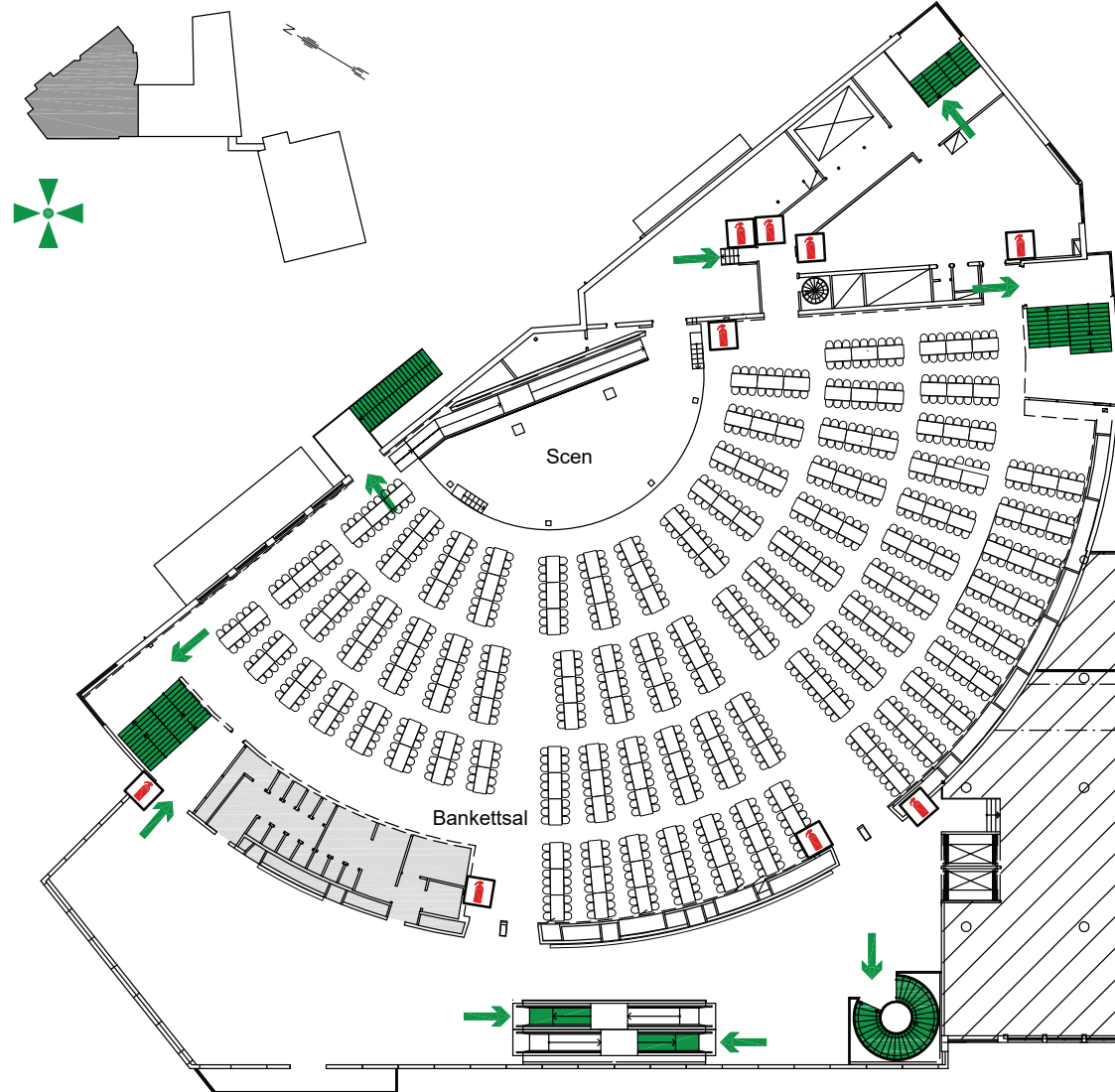
## Vid brand eller andra fara

- Rädda** först dem som är i uppenbar fara.
- Larma** genom att ringa 0 -1 1 2
- Varna** övriga som hotas av branden.
- Släck** branden om det bedöms möjligt.
- Utrym** och bege er till återsamlingsplatsen som är: **Bilparkeringen utanför Grand Hotel**
- Hiss får ej användas vid utrymning!

## In case of fire or other emergency

- Rescue** those who are in obvious danger.
- Alarm** dial 0 -1 1 2
- Warn** others in danger.
- Extinguish** the fire if possible
- Evacuate** through the nearest emergency exit and go to the assembly point which is: **The parking place outside Grand Hotel**
- Do not use any elevator!

## Situationsplan / General plan



## Teckenförklaring / Key to symbols

- |                      |  |                      |
|----------------------|--|----------------------|
| Utrymningsväg        |  | Emergency exit       |
| Handbrandsläckare    |  | Fire extinguisher    |
| Brandpost            |  | Fire hose            |
| Trappa för utrymning |  | Evacuation staircase |
| Återsamlingsplats    |  | Assembly point       |

# Utrymningsplan/Evacuation plan

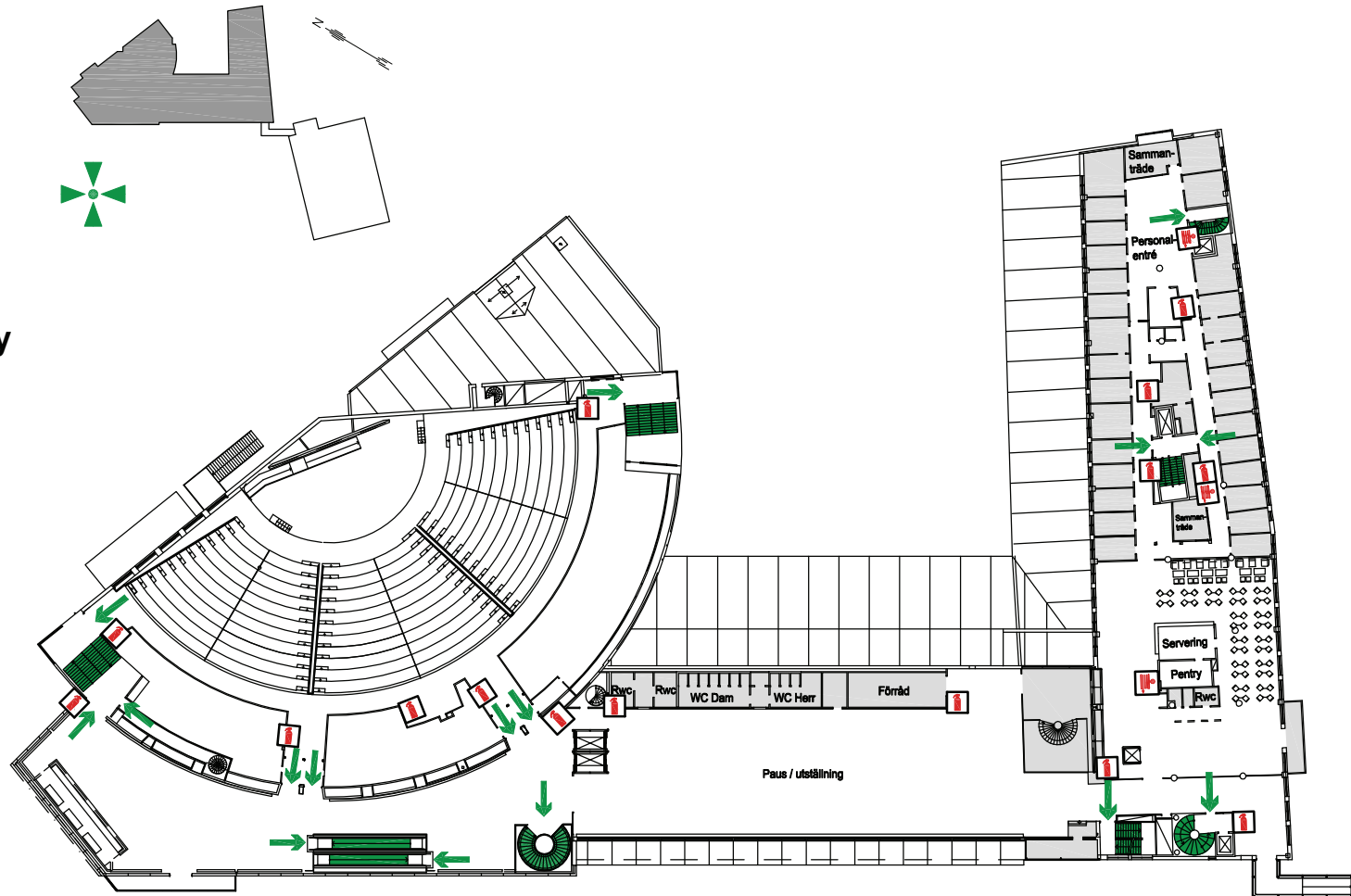
## Vid brand eller andra fara

- Rädda**      först dem som är i uppenbar fara.
  - Larma**      genom att ringa 0 -1 1 2
  - Varna**      övriga som hotas av branden.
  - Släck**      branden om det bedöms möjligt.
  - Utrym**      och bege er till återsamlingsplatsen som är: **Bilparkeringen utanför Grand Hotel**
- Hiss får ej användas vid utrymning!

## In case of fire or other emergency

- Rescue**      those who are in obvious danger.
  - Alarm**      dial 0 -1 1 2
  - Warn**      others in danger.
  - Extinguish**    the fire if possible
  - Evacuate**      through the nearest emergency exit and go to the assembly point which is: **The parking place outside Grand Hotel**
- Do not use any elevator!

### Situationsplan / General plan



### Teckenförklaring / Key to symbols

- Utrymningsväg           Emergency exit
- Handbrandsläckare           Fire extinguisher
- Brandpost           Fire hose
- Trappa för utrymning           Evacuation staircase
- Återsamlingsplats           Assembly point

# Utrymningsplan/Evacuation plan

## Vid brand eller andra fara

- Rädda** först dem som är i uppenbar fara.
- Larma** genom att ringa 0 - 1 1 2
- Varna** övriga som hotas av branden.
- Släck** branden om det bedöms möjligt.
- Utrym** och bege er till återsamlingsplatsen som är: **Bilparkeringen utanför Grand Hotel**
- Hiss får ej användas vid utrymning!

## In case of fire or other emergency

- Rescue** those who are in obvious danger.
- Alarm** dial 0 - 1 1 2
- Warn** others in danger.
- Extinguish** the fire if possible
- Evacuate** through the nearest emergency exit and go to the assembly point which is: **The parking place outside Grand Hotel**
- Do not use any elevator!

## Teckenförklaring / Key to symbols

Utrymningsväg		Emergency exit
Handbrandsläckare		Fire extinguisher
Trappa för utrymning		Evacuation staircase
Återsamlingsplats		Assembly point

