

# Utrymningsplan

## Vid brand eller annan fara

### Rädda

först dem som är i uppenbar fara

### Larma

genom telefon 0-112  
eller tryck in brandlarmsknappen

### Varna

övriga som hotas av faran

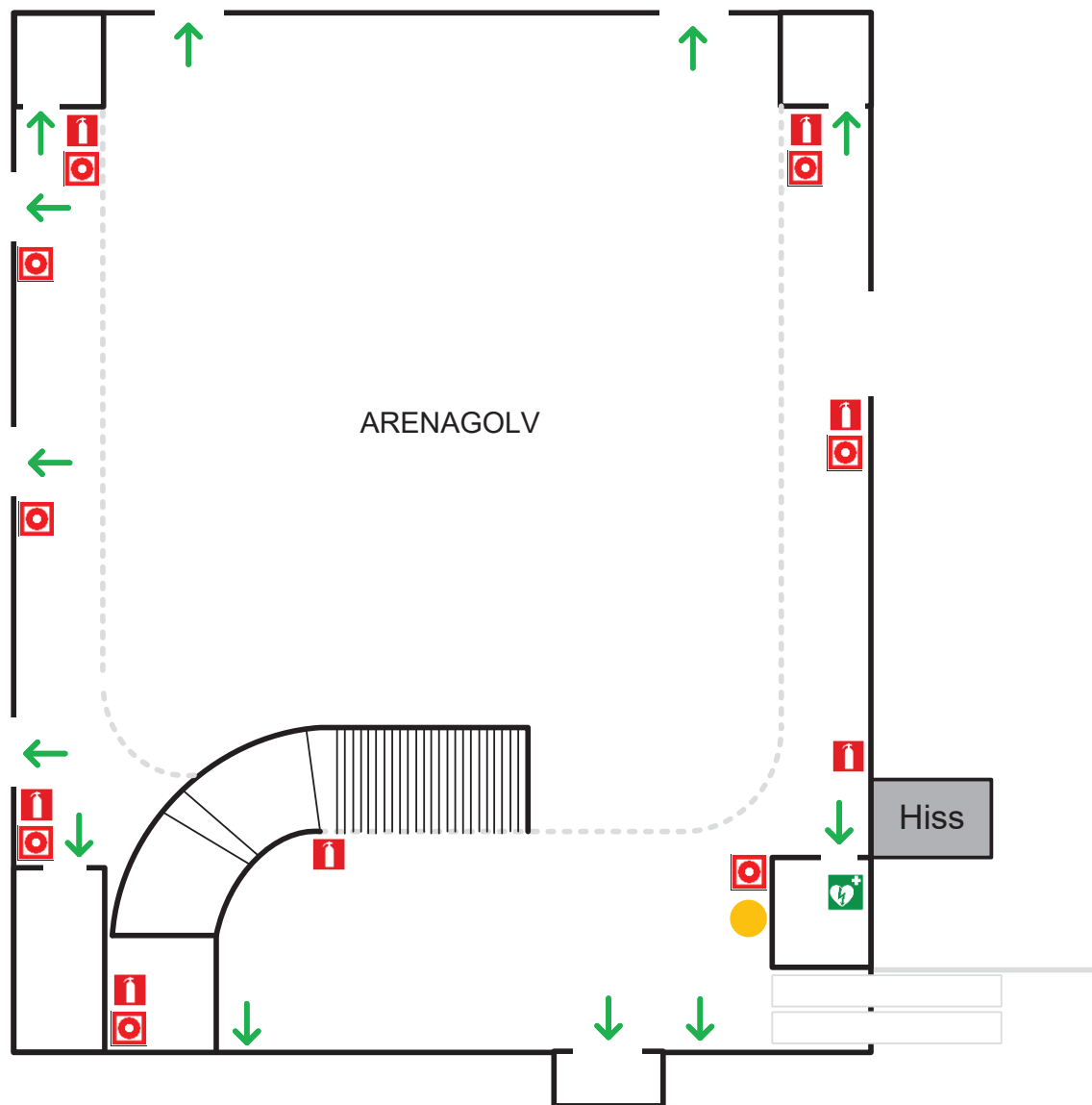
### Släck

branden om det bedöms möjligt

### Utrym

via närmaste utrymningsväg och  
bege er till återsamlingsplatsen  
som är: Framför entré Kongresshallen

- ← = Utrymningsväg
- 🔥 = Handbrandsläckare
- 🚒 = Brandpost
- 🚪 = Utrymningsväg
- 🟡 = Här är du



# Utrymningsplan

## Vid brand eller annan fara

### Rädda

först dem som är i uppenbar fara

### Larma

genom telefon 0-112  
eller tryck in brandlarmsknappen

### Varna






övriga som hotas av faran

### Släck

branden om det bedöms möjligt

### Utrym

via närmaste utrymningsväg och  
bege er till återsamlingsplatsen  
som är: Framför entré Kongresshallen

-  = Utrymningsväg
-  = Handbrandsläckare
-  = Brandpost
-  = Utrymningsväg
-  = Här är du

